



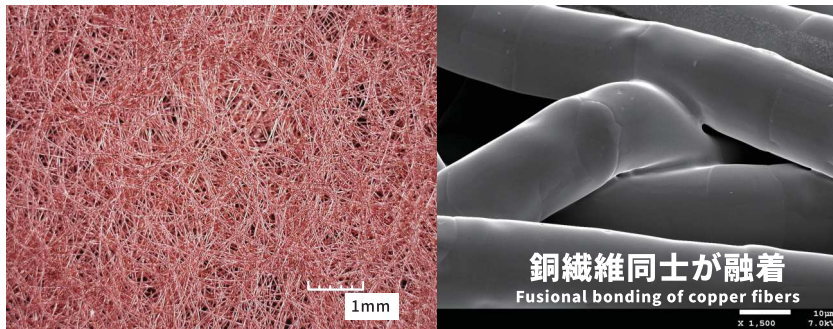
銅と紙の優位性を融合
Fusion of copper and paper

銅繊維シート

Copper Fiber Sheet

特長 Features

- ◆銅素材100%による高い導電性と熱伝導性
High conductivity and thermal conductivity by 100% copper material
- ◆紙のような柔軟性と軽量感
Flexibility and light weight feeling like paper
- ◆ポラス構造による高い比表面積
High specific surface area by porous structure



銅繊維による
流路構造
Refrigerant flow path structure
by copper fibers

用途例 Applications

- ヒートシンク放熱材
Heat sink
- 大電流用バスバー
Bus bar (conductor) for large current / high voltage

お問い合わせ先

株式会社巴川製紙所 TOMOEGAWA CO., LTD. iCasカンパニー企画室

TEL:03-3516-3405

E-mail : eisui_info@tomoe-gawa.co.jp



製品紹介動画